

## **Linienführung und wichtige Maße**

### **Maße:**

Fußschraubenbreite:

15,5 cm

Schrittbreite, Abstand der Fußschlaufen:

ca. 53 cm

Abstand hinterste Schraube der Heckfußschlaufe zum Anfang der Mastfußschiene :

ca. 105 cm

Abstand vom Heck zum Beginn des Finnenkastens – von Heckform abhängig:

min 6 cm

## **Linien und Kurven**

### **V- kurve:**

Als erstes wird festgelegt von wo bis wo ein v im Unterwasserschiff sein soll.

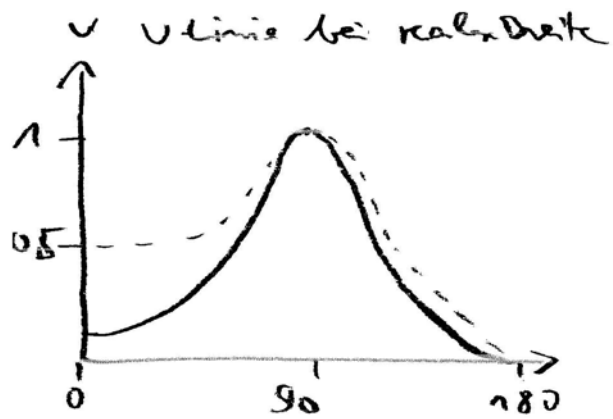
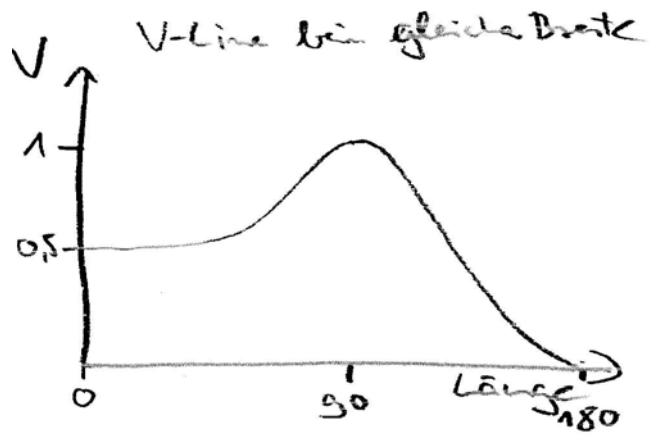
Dann wird der Punkt des größten V bestimmt hierfür kann sehr gut in etwa den Punkt nehmen bei dem das Board bei normaler Fahr zuerst mit dem Wasser in Berührung kommt. Das dürfte in etwa mit der Position der vorderen Fußschlaufe übereinstimmen.

Die Überlegung hierzu ist das ein später größer werdendes v einen geringeren Auftrieb erzeugt und somit ein absinken des Hecks zur folge hat.

Dann wird bestimmt wie viel v sich noch im Heck befinden soll. Dabei wird die breite des Board vernachlässigt um keine falschen Werte zu erzeugen.

Die Berechnung des realen v erfolgt dann in jede Richtung vom größtem v an ausgehend in einer nicht linearen weise auf die breite bezogen.

Da ein v im vorderen Teil des Boards nicht benötigt wird kann hier ein planes Unterwasserschiff geschaffen werden.



Grafik dient nur der Veranschaulichung.